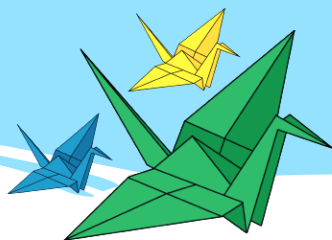


# pouso suave

Programa de orientação e  
acompanhamento para aposentadoria





## **Prefeita do Município de Rio Branco**

Maria do Socorro Neri Medeiros de Souza

## **Diretoria Executiva do RBPREV 2019/2020**

Raquel de Araújo Nogueira

Marcelo Castro Macedo

Weruska Lima Bezerra

## **Elaboração do Programa**

Fabíola Melo da Silva

## **Logotipo e Identidade Visual**

Ellem Jady Silva Bezerra

## O que é o Pouso Suave?

É o programa de orientação e acompanhamento para aposentadoria dos(as) servidores(as) do município de Rio Branco. Foi idealizado pelo RBPREV, que, atento às temáticas da previdência social, do envelhecimento humano e da vida laboral, enxergou a necessidade de apoiar de maneira integral os(as) servidores(as) na pré-aposentadoria.

## Por que tem esse nome?

O programa foi denominado **Pouso Suave** em referência à origem do verbo "aposentar", que, do latim *pausare*, significa pousar, parar para descansar.

## A quem se destina?

A todos(as) os(as) servidores(as) do município de Rio Branco que estejam próximos(as) do período de aposentadoria, faltando pelo menos 2 (dois) anos.

## Quais são os objetivos?

Dentre os diversos propósitos, o **Pouso Suave** pretende trabalhar no sentido de garantir o acolhimento a cada pré-aposentado(a), ajudando a combater preconceitos, a desenvolver as potencialidades, a ampliar a possibilidade de busca de sentido e novas realizações pessoais após a aposentadoria, bem como valorizar a trajetória de cada servidor(a).

## **O que o programa proporcionará?**

O **Pouso Suave** oferecerá atividades como passeios, competições de jogos e esportes, eventos culturais, validação da história de vida de cada servidor(a), minicursos ministrados pelo RBPREV sobre economia doméstica, finanças pessoais e direito previdenciário. O programa oferecerá também orientações sobre saúde e cidadania, bem como parceria com empresas e instituições públicas para a oferta de serviços e cursos gratuitos aos(as) servidores(as) em pré-aposentadoria.


## **Como e quando acontecerão as atividades?**

As atividades terão início 2 (dois) anos antes da aposentadoria com os cursos periódicos, e com a escuta das necessidades de cada servidor(a). Seis meses antes da aposentadoria dos(as) servidores(as), serão executados os três módulos do programa: Módulo I - Preparando para o pouso, Módulo II - Pousando em segurança e Módulo III - Alçando novos voos.

Nós do RBPREV trabalharemos para que este programa de orientação e acompanhamento esteja à altura de todos(as) os(as) servidores(as), os(as) quais contribuem para edificação e bom andamento de nossa Prefeitura. Nossos votos são de que cada um(a) usufrua do programa recebendo acolhimento e suporte necessários para que o tempo de trabalho no serviço público municipal seja encerrado de forma consciente, segura e suave.

## Contatos

 **Trav. Campo do Rio Branco, nº 412 - Capoeira,  
CEP 69905-022 - Rio Branco, AC**

 **(68) 3222-8493 ou (68) 99911-8493**

 **<http://www.rbprev.riobranco.ac.gov.br/>**

 **@RBPREV.RBO.AC**

 **@rbprev\_pmr**